

GENRE ET CHANGEMENTS CLIMATIQUES :

INTRODUCTION

Les réponses aux changements climatiques sont souvent conçues en termes scientifiques et économiques. Nous proposons ici une analyse plus ancrée en termes sociaux, sensible au genre. Une étude exploratoire récente effectuée au Québec sur la question de l'intégration du genre dans les changements climatiques a démontré que cette question est peu traitée par les gouvernements, les groupes environnementaux et les groupes de femmes. Nous proposons donc de faire connaître la dimension de genre en lien avec la lutte et l'adaptation aux changements climatiques au Québec ainsi que l'importance de l'intégrer aux politiques et aux actions individuelles et collectives, afin que celles-ci soient plus efficaces pour contrer le phénomène tout en évitant d'exacerber les inégalités sociales.

QU'EST-CE QUE LES CHANGEMENTS CLIMATIQUES?

Selon le Groupe d'experts intergouvernemental sur l'évolution du climat (GIEC), les changements climatiques sont les «[c]hangements de climat qui sont attribués directement ou indirectement à une activité humaine altérant la composition de l'atmosphère mondiale et qui viennent s'ajouter à la variabilité naturelle du climat observée au cours de périodes comparables». Selon le GIEC, le réchauffement de la planète est indéniable et son accélération résulte de l'activité humaine. Les causes du réchauffement climatique sont les variations des concentrations de gaz à effet de serre (GES) et d'aérosols dans l'atmosphère. En effet, les émissions de GES imputables aux activités humaines ont augmenté de 70% entre 1970 et 2004 et les rapports récents du GIEC en confirment la progression. Les émissions de CO₂, le plus important GES émis par les activités humaines, plus particulièrement l'utilisation de combustibles fossiles, ont augmenté de 80% dans la même période.

Le réchauffement climatique a des impacts notamment sur les écosystèmes marins et d'eau douce (augmentation des algues et plancton), sur l'agriculture, sur la santé et la mortalité humaine et sur certaines activités des communautés vivant dans l'Arctique. Les changements climatiques sont aussi responsables de l'augmentation des catastrophes naturelles telles que les inondations et les sécheresses. Les impacts seront plus importants dans les pays en développement, les zones côtières et les communautés nordiques).

QU'EST-CE QUE LE GENRE?

SELON LA DÉFINITION DE ONU FEMMES, «LE GENRE FAIT RÉFÉRENCE AUX OPPORTUNITÉS ET ATTRIBUTS SOCIAUX ASSOCIÉS AU FAIT D'ÊTRE UN HOMME OU UNE FEMME ET AUX RELATIONS ENTRE LES FEMMES, LES HOMMES, ENTRE LES FILLES ET LES GARÇONS AINSI QU'AUX RELATIONS ENTRE FEMMES ET ENTRE HOMMES. CES ATTRIBUTS, OPPORTUNITÉS ET RELATIONS SONT DES CONSTRUCTIONS SOCIALES. CELA SIGNIFIE QUE CE SONT DES CONSTRUCTIONS ET DES PRODUITS DE LA SOCIÉTÉ ET, EN CELA, ILS PEUVENT ÊTRE MODIFIÉS ET TRANSFORMÉS.»

LES LIENS ENTRE LE GENRE ET LES CHANGEMENTS CLIMATIQUES

Une analyse de genre est forcément basée sur les stéréotypes sexuels quant aux rôles des femmes et des hommes dans la société et la famille. Que les stéréotypes sexuels soient la cause ou la conséquence de l'inégalité entre les sexes, il demeure qu'une analyse de genre comporte le danger de renforcer ces stéréotypes au lieu de les déconstruire. Par contre, l'absence de la dimension de genre dans les réponses aux changements climatiques risque que les mesures adoptées ne soient pas efficaces et qu'elles exacerbent les inégalités sociales. En effet, les perceptions quant aux changements climatiques ne sont actuellement pas les mêmes pour les femmes et les hommes. Des campagnes de sensibilisation et d'éducation menant aux actions individuelles et collectives doivent donc être adaptées à ces différentes perceptions afin d'être efficaces. De plus, les impacts des changements climatiques sont différenciés; certains groupes sociaux, en raison de leur genre, de statut socioéconomique, de leur race, de leur ethnicité, ou de leur âge, sont plus vulnérables aux impacts des changements climatiques (par exemple les canicules, les sécheresses et les inondations) notamment parce qu'ils n'ont pas la même capacité d'action et d'adaptation. Par exemple, en raison des rapports sociaux de sexe, les femmes ont souvent la responsabilité des personnes à charge plus vulnérables, une responsabilité alourdie lors de catastrophes naturelles ou de canicules reliées aux changements climatiques.

UNE PROBLÉMATIQUE ENCORE MÉCONNUE AU QUÉBEC

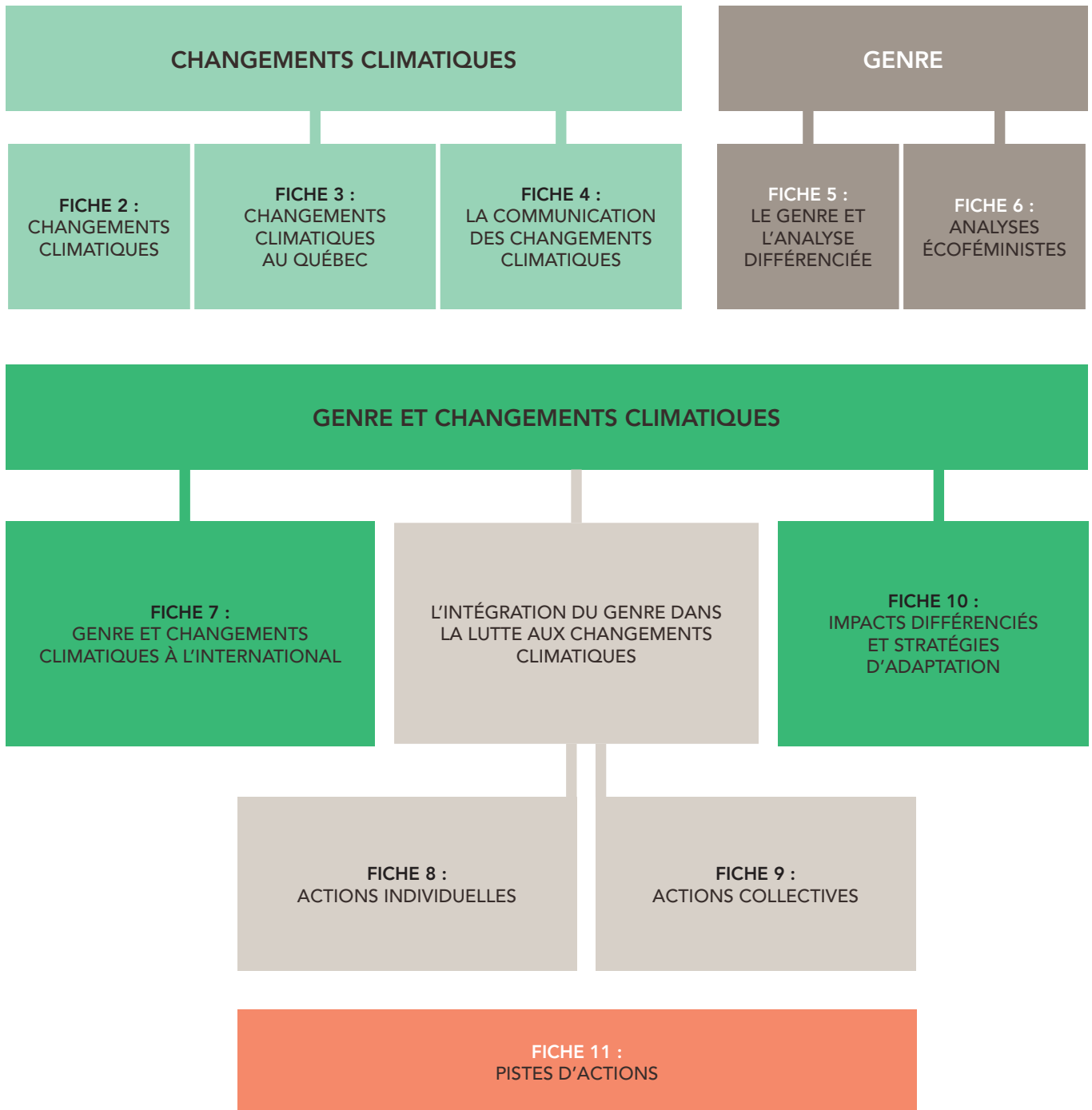
Alors que l'intégration du genre dans la lutte et l'adaptation aux changements climatiques est discutée depuis plusieurs années à l'ONU et dans les grands sommets internationaux sur le climat, le sujet est peu connu au Québec. La recherche exploratoire que nous avons effectuée préalablement à la rédaction de ces fiches a fait ressortir les aspects suivants :

- la problématique genre et changements climatiques est peu connue et sous-investie tant par les groupes de femmes que les groupes environnementaux, qui travaillent encore en silos.
- les groupes environnementaux auxquels nous avons parlé ne se préoccupent pas des questions de genre;
- les groupes de femmes auxquels nous avons parlé ne se préoccupent pas directement des changements climatiques, bien que certains soient interpellés par des questions environnementales, surtout si celles-ci ont un impact sur la santé des femmes ou la qualité de vie;
- les politiques et stratégies gouvernementales n'intègrent pas les questions d'égalité entre les sexes aux questions environnementales;
- très peu de participantes et participants à l'étude font un lien entre le genre et les changements climatiques;
- les impacts des changements climatiques sont perçus comme étant lointains en temps et en espace;
- le discours autour des changements climatiques est trop souvent technico-scientifique et non accessible.

IL EXISTE DONC AU QUÉBEC UN MANQUE DE CONNAISSANCES SUR LES ASPECTS GENRÉS DES CHANGEMENTS CLIMATIQUES ET UN BESOIN CRIANT D'ÉDUCATION ET DE SENSIBILISATION QUANT À CES ENJEUX AFIN D'INCITER DES ACTIONS INDIVIDUELLES ET COLLECTIVES AINSI QUE DES ALLIANCES STRATÉGIQUES ENTRE LES GROUPES ENVIRONNEMENTAUX, LES GROUPES DE FEMMES, LES POPULATIONS AUTOCHTONES ET LES AUTRES GROUPES SOCIAUX.

LES FICHES THÉMATIQUES

Afin d'expliquer les liens entre le genre et les changements climatiques, nous avons élaboré des fiches thématiques sur les différents aspects de cette problématique. Chacune des fiches comprend une synthèse des études répertoriées sur ces différents aspects ainsi que des exemples concrets. Enfin, des pistes d'action sont identifiées pour alimenter les échanges lors des formations.



Références

- Groupe sur l'évolution du climat (GIEC), *Changements climatiques 2007 : les éléments scientifiques. Résumé à l'intention des décideurs*, Contribution du Groupe de travail I au quatrième Rapport d'évaluation du GIEC, 2008, [GIEC 2008].
- Rochette, Annie, Sophie Gramme, Florence Lavigne Le Buis, *L'intégration du genre dans la lutte aux changements climatiques au Québec*, Service aux collectivités, UQAM, 2013, en ligne : www.mediaterre.org/genre/actu_20130527141414.html
- Skinner, Emmeline. 2012. "Genre et changement climatique: Panorama". BRIDGE.

